



顧客成功事例

# AEB Stuttgart

## EDB Postgres® AI で 未来の貿易と物流を 切り開く



# AEB

## 顧客： AEB STUTTGART

EDB ご利用開始：2022 年 12 月

**Marian Schmöker**

Database Administrator, AEB Stuttgart

**課題：**AEB Stuttgart は、オープンソースの Postgres を活用したアプリケーションに対する顧客からのニーズの高まりに直面していました。

**EDB ソリューション：**EDB Community 360  
プレミアムサポート付き

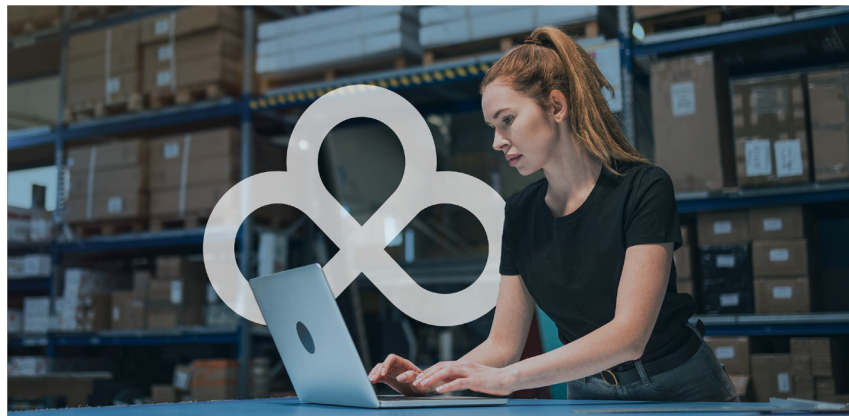
**成果：**AEB は Postgres を導し、Postgres データベースやアプリケーション向けの専用サポートを自社製品に加えることで、既存顧客へのサービスを向上させ、新たな Postgres に興味を持つ顧客を獲得しました。



## 概要

### 大手物流企業、Postgres 上の革新的なアプリケーションでグローバル貿易の法令遵守と効率化を支援

国際貿易が拡大する中で、ロジスティクスのプロセスは、前例のないサプライチェーンの課題や混乱、増加する規制や書類、持続可能性の問題、セキュリティリスク、関税など、様々な要因に対応するため、ますます複雑になっています。国際貿易の分野で名高い AEB は、これらの複雑な物流プロセスを自動化し、簡素化することで、サプライチェーン全体に透明性や効率性、コスト削減、法的保護を提供する直感的なソリューションを展開しています。



AEB のカスタマイズアプリとクラウド型物流プラットフォームは、80 カ国以上の 7,000 社の顧客に利用されており、出荷、輸送、倉庫管理、税関手続き、輸出入管理、制裁リストの確認、輸出管理などを効率化しています。これらの多様なニーズに応じて、AEB は複数のデータベースを活用しています。最近、AEB の技術責任者は、オープンソースの Postgres を用いたアプリケーションに対する顧客の関心が高まっていることに気づきました。AEB は独自に多くのアプリを開発していますが、顧客の多くはサプライチェーンの強化やビジネスチャンスの拡大のために、サードパーティのオープンソースアプリも取り入れています。より良いサービスを顧客に提供し、新たな未来志向の顧客を引き付けるために、AEB は Postgres を導入し、Postgres データベースとアプリケーションに特化したサポートを製品ラインに追加しました。

「困ったときに頼れる人が必要でした。  
Postgres の専門知識だけでなく、バグ  
修正にも対応できるスキルを持った方を  
探していました。」

**Marian Schmöker**  
Database Administrator, AEB Stuttgart

## EDB 導入までのスムーズな道のり

AEB Stuttgart のデータベース管理者である Marian Schmöker 氏は、Postgres の設置が非常に容易だったと話しています。導入時には予想外の問題や困難はなかったそうです。「本当にスムーズに動作します」と彼は語っています。

Postgres は扱いやすいですが、シュメーカーは AEB がより良い結果を出すために追加の支援が必要だと考えていました。「もし問題が発生した際には、Postgres の知識だけでなく、トラブル対応力も持つ信頼できるパートナーが必要だったんです」と彼は語っています。

EDB が Postgres の最重要貢献者であり、数多くのトップ開発者を抱えていることを知った彼は、迷わず EDB Postgres を導入することに決めました。

「すべての調査が EDB につながりました」と彼は語ります。

## ベンダーロックインの回避

AEB は Oracle 製品に対しては Oracle のサポート、Microsoft 製品には Microsoft のサポートを受ける必要がありますが、Postgres にはそのような制約が存在しません。開発チームは Postgres のオープンソースの特性や、どこでも最新のアプリケーションを展開できる点を非常に評価しています。この柔軟性が、新しい革新的なサービスの創出や未来志向の顧客の獲得にとって不可欠です。

「Postgres の魅力は、無料で使い、コミュニティ版も用意されており、多機能であることです」と Schmöker 氏は述べています。「そして、最も重要なのはベンダーロックインが存在しない点です。」



## Postgres が未来を切り拓く

AEB チームは、Postgres サーバーやデータベースのセットアップが開発者や顧客にとって非常に容易でスムーズである点を高く評価しています。Schmöker 氏は「新しい Postgres サーバーやデータベースを迅速にセットアップし、プロジェクトチームの開発者やお客様に即座に提供できるのは大きな利点です」と述べています。「さらに、データセンターの運営も非常に安定しています。」

こうした背景から、Schmöker 氏は AEB における EDB Postgres の利用が今後さらに進むと考えています。「当社のプロダクトマネージャーも、より大規模なアプリケーションを Postgres に移行することに自信を持ち始めています」と述べています。「EDB のサポートや技術エンジニアの協力は頼もしく、初めから素晴らしいパートナーシップを形成しています。」

“新しい Postgres サーバーやデータベースを、プロジェクトチームの開発者や顧客に迅速に提供可能です。これが大きな利点です。”

**Marian Schmöker**

Database Administrator, AEB Stuttgart



### EDB Postgres AI について

EDB Postgres AIは、セキュアでコンプライアンスに準拠し、オンプレミスやクラウド環境に対応した、初のオープンなエンタープライズグレードのデータ & AIプラットフォームです。グローバルパートナーネットワークのサポートのもと、EDB Postgres AIはトランザクション処理、分析、AIワークロードを統合し、組織が必要となき、必要な場所でデータやLLMを活用できるようにします。詳細は [www.enterprisedb.com](http://www.enterprisedb.com) をご覧ください。